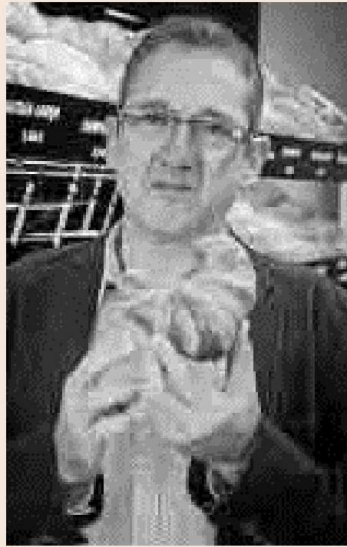




► 9 Junio, 2015



Juan Pedro Conde (Granier).

Granier lleva sus panaderías a Francia, México y Colombia **P4**



▶ 9 Junio, 2015

Granier supera las 260 panaderías y apunta a Francia, México y Colombia

J.O. Barcelona

Granier no levanta el pie del acelerador. La cadena de panaderías fundada hace seis años por Juan Pedro Conde ha superado ya los 260 puntos de venta en el mercado español tras abrir 30 locales en el primer trimestre de 2015.

En Catalunya, Granier ha inaugurado tiendas en municipios como Lloret de Mar (Selva), Terrassa (Vallès Occidental), Sant Adrià de Besòs (Barcelonés) o Tortosa (Baix

Ebre). En el resto de España, lo ha hecho en Valladolid, Huelva y Coslada (Madrid), entre otras ciudades.

Pero la gran apuesta de Granier para los próximos meses tiene como escenario los mercados exteriores. La enseña, que ya está presente en Miami (EEUU), Roma (Italia) y Lisboa (Portugal), abrió a principios de año su primera panadería en el barrio londinense de Wood Green (ver EXPANSIÓN Ca-

talunya del 15 de enero). Ahora, su objetivo es crecer en la capital británica. Los trámites para realizar nuevas aperturas en Londres están ya en marcha, según Granier, que tiene a otros países en cartera.

David Parera, director de

La enseña prepara la apertura de nuevas tiendas en Londres, donde debutó a principios de año

expansión de la cadena, aseguró ayer que la enseña está ultimando la apertura de su primer local en Francia, que se instalará en Perpignan, y el desembarco en México y Colombia. En estos dos países, no detalló qué ciudades son las elegidas.

Granier cuenta con centros de producción de pan y bollería en Vilanova i la Geltrú (Garraf) y Algete (Madrid), a los que se unirá pronto la planta de Arinaga (Gran Canaria).